



ARRANGER WORKSTATION



PSR-SX900
PSR-SX700
PSR-SX600
PSR-A3000



P77025580

YAMAHA CORPORATION

Italiano

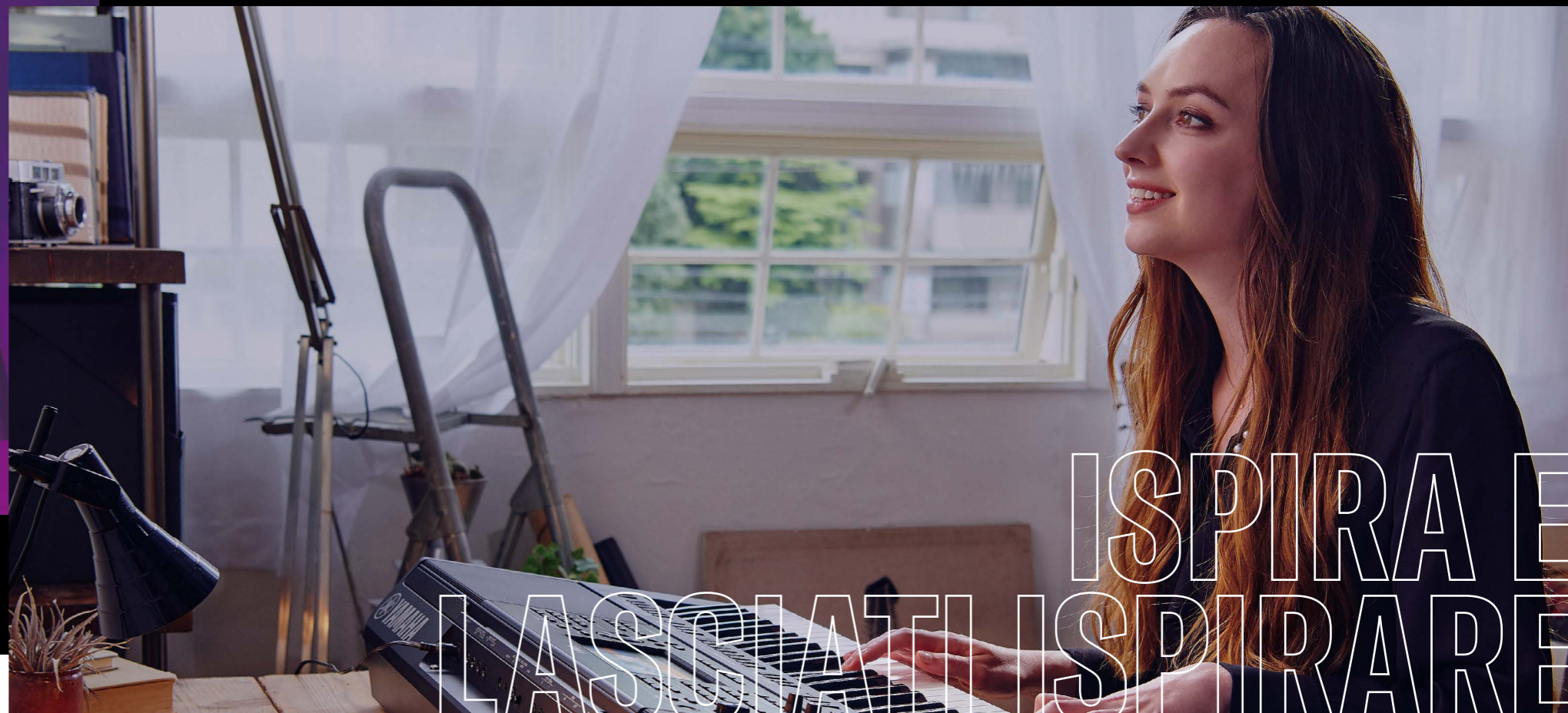
IL LIVELLO SUCCESSIVO PSR-SX

Una Digital Workstation di fascia alta che definisce nuovi standard in fatto di suono, design e interfaccia utente.

La PSR-SX è stata meticolosamente realizzata per intensificare la tua performance e il tuo divertimento.



MUSICA SENZA COMPROMESSI



ISPIRA E LASCIA TI ISPIRARE

IL LIVELLO SUCCESSIVO: PSR-SX

Porta la tua performance in una dimensione completamente nuova con la PSR-SX. In sostituzione alla serie di grande successo PSR-S, la PSR-SX è la nuova generazione in termini di suono, design e interfaccia utente nelle Digital Workstation. Questi strumenti ispireranno e intensificheranno la tua performance musicale e il tuo divertimento.

PSR-SX900



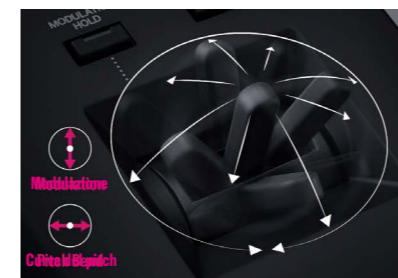
PSR-SX700



FUNZIONI POTENTI PER PERFORMANCE LIVE

Joystick

Il joystick offre un controllo intuitivo del pitch e della modulazione. Ora puoi divertirti con trilli rapidi, curve dinamiche del pitch e modulazione finemente sfumata: tutto con un unico controller facilmente configurabile



Tastiera FSB

La nuova tastiera FSB offre una facilità di esecuzione straordinaria grazie alla maggiore resistenza iniziale e alla maggiore corsa dei tasti. La struttura raffinata, con un fulcro regolato, consente di suonare comodamente anche nella parte posteriore dei tasti, mentre i componenti migliorati eliminano il movimento orizzontale dei tasti.



Uscita di alta qualità

L'uscita audio della PSR-SX è stata completamente revisionata allo scopo di fornire la massima qualità del suono dalla tastiera. Il nuovo Digital Audio Converter (DAC) offre un suono definito di alta qualità in un'ampia gamma di frequenza, assicurando che la PSR-SX risalti sempre nel mix.

Ripristino sezione stile

Durante la riproduzione degli stili, passa con facilità all'inizio della battuta premendo il tasto [RESET/TAP TEMPO]. Una funzione preziosa per accompagnare cantanti o per suonare con diverse indicazioni metriche.



LASCIATI ISPIRARE DAL SUONO

Voci e stili

La PSR-SX è caratterizzata da un set completo e stupefacente di Voci autentiche e da accompagnamenti e pattern ritmici (chiamati "Stili") che coprono una vasta gamma di generi musicali. Tutto questo ti consente di suonare in maniera più naturale e con una maggiore espressività, oltre a permetterti di ricreare in completa autonomia il suono di una band o di un'orchestra.

Dai un'occhiata al video demo!

PANORAMICA VOCI



PANORAMICA STILI



Parti della tastiera

Hai a disposizione quattro parti per la tua performance: LEFT, RIGHT 1, RIGHT 2 e RIGHT 3, ognuna delle quali ha una Voce. Puoi combinare queste parti usando i pulsanti PART ON/OFF per dare vita a complesse tessiture strumentali e a pratiche combinazioni di performance.



Stili

Gli accompagnamenti e pattern ritmici (chiamati "Stili") coprono un'ampia gamma di generi musicali, come pop, jazz e tanti altri, permettendoti di ricreare in completa autonomia il suono di una band o di un'orchestra.

Multi Pad

I Multi Pad possono essere usati per riprodurre una serie di brevi sequenze ritmiche e melodiche preregistrate e loop che aggiungano impatto e varietà alla tua performance musicale.

Audio Link Multi Pad

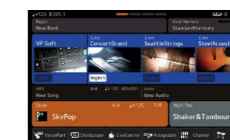
I Multi Pad non funzionano solo con i dati MIDI, ma ti consentono anche di creare contenuti nuovi e unici con i tuoi dati audio (WAV) che puoi riprodurre durante la performance.



CONTROLLA LA TUA MUSICA

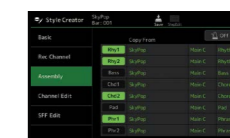
Touchscreen/GUI

Lo schermo touch da 7" e la nuova interfaccia utente grafica offrono un controllo istintivo sulle potenti funzionalità dello strumento.



Style Assembly

Gli stili sono costituiti da più parti di strumenti, come batteria, basso, chitarra, pianoforte e via dicendo. In Style Assembly puoi esplorare, ascoltare e combinare con facilità le parti di qualsiasi Stile per dare vita ai tuoi accompagnamenti personali.



Playlist e Registration Memory

La playlist è il nuovo pratico modo per configurare con rapidità lo strumento. Organizza le Registration Memory in comode Playlist che puoi richiamare in un attimo durante la performance. Grazie alle Playlist puoi gestire e richiamare con facilità i tuoi brani e le relative impostazioni, indipendentemente dalla vastità del tuo repertorio.



Funzione di assegnazione

Spesso, durante la performance, è necessario agire con rapidità per accedere a determinate funzioni. Scegli tra una gamma di funzioni da assegnare a uno dei sei pulsanti del pannello, o alle manopole Live Control, ai pedali o al menu di scelta rapida Home, quindi richiama immediatamente la funzione desiderata con un solo tocco.



DAI UN'OCCHIATA ALLE DEMO DELLE FUNZIONI!



FUNZIONI SPECIALI DELLA PSR-SX900

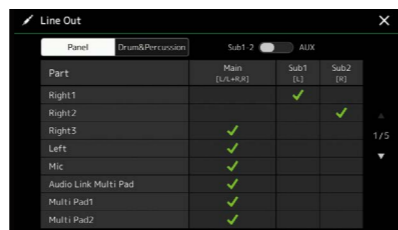
Expansive Soundfield Speaker

Il diaframma in polipropilene con eccellenti capacità di risposta offre un suono nitido e di alta qualità, mentre una nuova struttura a diaframma fornisce un suono bilanciato attraverso un'ampia gamma di ascolto.



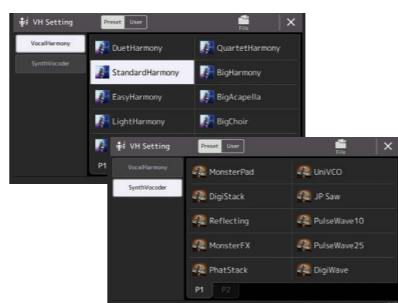
Uscita secondaria

La PSR-SX900 dispone di due connessioni di uscita di linea secondarie che puoi usare per adattare il suono a varie situazioni. Prova a convogliare i bassi attraverso un subwoofer separato per un risultato più pieno e potente, oppure invia parti e strumenti a percussione a una console esterna per dare forma al tuo suono.



Armonizzazione vocale/Sintetizzatore/Vocoder

Puoi applicare diversi effetti di armonie vocali alla voce mentre canti. Puoi anche cogliere le caratteristiche uniche della tua voce e di altri suoni col sintetizzatore tramite Synth Vocoder, per creare effetti robotici o meccanici e sonorità corali uniche che puoi controllare mentre canti e suoni.



Chord Looper

Chord Looper consente di registrare e riprodurre una sequenza di accordi, così avrai la mano sinistra libera e potrai sperimentare nuovi modi di migliorare la tua performance. Poiché gli accordi vengono riprodotti in loop, non avrai più bisogno di ripetere manualmente la sequenza di accordi e potrai finalmente concentrarti sulla tua performance e su altre operazioni.



PSR-SX600



Unison & Accent



Le potenti funzioni Unison e Accent ti permettono di controllare in modo espressivo

e raffinato lo stile della tua performance e ti consentono di creare diverse varianti musicali nell'accompagnamento. Quando la funzione Unison è attiva, è possibile suonare una melodia e riprodurla all'unisono (ovvero, la stessa melodia viene suonata da più strumenti) o tutti (ovvero tutte le parti vengono suonate contemporaneamente), migliorando la propria performance permettendoti di creare frasi dinamiche. Quando la funzione Accent è attiva, gli accenti vengono generati automaticamente aggiungendo note allo stile di riproduzione in base agli accenti della performance (o agli accenti che si suonano). Ciò ti permette di cambiare o interrompere temporaneamente le sequenze ritmiche regolari.

Live Control



Le due manopole LIVE CONTROL possono essere associate a varie

funzioni differenti così da permetterti di controllare in modo intuitivo la tua performance in tempo reale. Ad esempio, è possibile utilizzare le manopole per controllare la brillantezza (frequenza di taglio) del suono riprodotto o per correggere il tono o il timbro del suono con l'EQ, consentendo di aggiungere facilmente variazioni al suono senza interrompere la performance. Hai il controllo totale sulle prestazioni per la massima creatività!

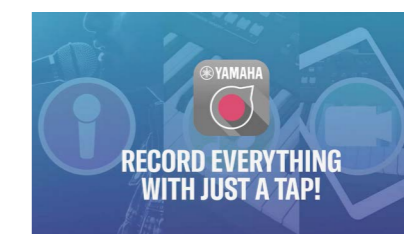
Effetto DSP



Le funzioni DSP (Digital Signal Processor) incorporate nella PSR-SX600 forniscono

tipi di effetti di alta qualità, come distorsione reale e riverbero. È inoltre possibile applicare gli effetti DSP in modo indipendente a parti specifiche, come la chitarra, in modo tale da suonare la tastiera in modo dinamico con un suono di chitarra distorto o suonare come se si fosse in una sala da concerto.

Rec'n'Share



Rec'n'Share ti permette di registrare audio e video assieme ai brani dalla tua libreria musicale e di

condividere la tua performance con il mondo. Migliora digitalmente il modo in cui ti eserciti, registri e fai musica.

LO STRUMENTO CHE CRESCE CON TE

La PSR-A3000 è dotata di un joystick per offrirti un controllo intuitivo della tua performance e un suono veramente espressivo. La workstation supporta la funzione di creazione Voce di Yamaha Expansion Manager che ti consente di creare suoni personalizzati e organizzare i tuoi contenuti.

DIGITAL WORKSTATION

PSR-A3000

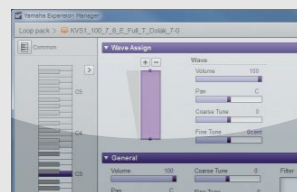
Voci Oriental e Drum Kit all'interno



Contenuti di espansione

Ora puoi realizzare kit Voce e Batteria originali usando la funzione Yamaha Expansion Manager e utilizzare 512 MB di memoria di espansione interna. Prepara con semplicità le tue campionature (.wav, .aif, .aiff, .sf2) e modifica i parametri sul tuo computer usando Yamaha Expansion Manager.

Puoi creare e condividere i tuoi contenuti originali con i tuoi amici. Puoi scegliere i contenuti da installare sul tuo strumento da vari Expansion Pack e dal tuo pacchetto originale. Scarica gratuitamente Yamaha Expansion Manager dal sito Web Yamaha.



Modifica kit Voice/Drum

USB Audio e Audio Link Multi Pads

Se stai ottimizzando una performance live con tracce di accompagnamento dalla tua libreria musicale, le funzioni di time stretch, pitch shift e vocal cancel del lettore USB audio aggiungeranno profondità e versatilità a qualsiasi evento musicale. Gli Audio Link Multi Pad ti permettono di collegare i tuoi file audio (effetti sonori, fraseggi vocali e così via), e attivarli dai pad durante la performance.



Multi Pad

Lettore USB Audio

Funzione Drum Setup

Con Style Creator, puoi definire vari parametri del Drum Kit in maniera dettagliata e puoi fondere il tuo "strumento" preferito con vari suoni dal Drum Kit. Divertiti a suonare gli Stili con i tuoi kit unici.



Schermata Drum Setup

Voci Oriental Super Articulation e funzione Mono Legato

Le nuove Voci Oriental Super Articulation riproducono le caratteristiche specifiche di uno strumento reale come vibrato, tremolo e tante altre.



Pulsanti Scale Tuning e Scale Setting

La nuova funzione "Mono Legato", disponibile anche per le Voci non Super Articulation, consente di riprodurre fraseggi e trilli perfettamente abbinati agli strumenti a corda orientali senza usare il joystick.

Per tutte le Voci, i pulsanti Scale Setting supportano qualsiasi tipo di accordatura.

Joystick e Live Control

La PSR-A3000 è dotata di un joystick che offre un controllo intuitivo di pitch e modulazione. Ora puoi divertirti con trilli rapidi, curve dinamiche del pitch e modulazione finemente sfumata: tutto da un unico controller configurabile con facilità.

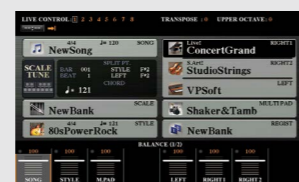
Oltre a parametri essenziali come "Pitch Bend" e "Modulation", ora puoi assegnare e modificare in un istante tante altre impostazioni, come ad esempio Filter e Track-Mute. Aggiungi un altro livello alla tua performance con questa funzione. Aggiungi un sapore unico alla tua performance.



Joystick con funzione di assegnazione

Display a colori

Per consentire un controllo semplice e intuitivo delle potenti funzioni e capacità la tastiera avanzata PSR-A3000 è dotata di un ampio schermo LCD a colori che ti permette di monitorare lo stato del tuo strumento con un'occhiata e di accedere con facilità a preziose funzioni della performance.



Voice & Style Expansion

Il nostro mondo sta diventando sempre più piccolo. Per le PSR-SX e PSR-A3000, però, il mondo della musica si sta espandendo. Grazie ai Voice & Style Expansion Pack di Yamaha, puoi approfittare di un'ampia gamma in costante espansione di Voci e Stili regionali, etnici e tradizionali. Caricali nello strumento e riproduci immediatamente suoni, ritmi e accompagnamenti autentici nello stile musicale di tua scelta.



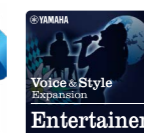
EUROPE "Best Of" Collection

Elementi essenziali dei 4 pacchetti celtico, latino, balcanico e orientale.



EURO DANCE

Dagli ultimi ritmi DubStep o Electro alla musica House e HipHop.



MEXICO

Ti divertirai a suonare ritmi tradizionali come Mariachi, Norteno o Corrido, oltre a ritmi latini come Mambo, Son Cubano, Merengue e Bachata.

*Le specifiche e l'aspetto sono soggetti a modifiche senza preavviso

Yamaha Expansion Manager

Con un computer, la funzione Expansion Manager di Yamaha aumenta la versatilità dello strumento ed è compatibile con le PSR-SX.

Video tutorial su Youtube

Guarda e impara cosa può fare lo Yamaha Expansion Manager!



Gestione dei dati

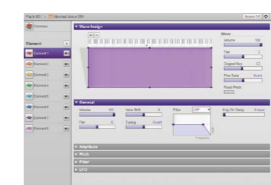
Hai mai desiderato installare più di un Expansion Pack contemporaneamente sul tuo strumento? Con lo Yamaha Expansion Manager, puoi gestire voce, stile, registrazione e altri contenuti, selezionare i tuoi preferiti e creare un pacchetto personalizzato.

Organizza i tuoi contenuti

Innanzitutto, importa i tuoi file .ppf (Pack Project files) preferiti. Seleziona voci, stili e altri dati. Combina i dati di vari pacchetti e crea un pacchetto di installazione personale (file .ppi). Installa il pacchetto sul tuo strumento tramite una memoria flash USB.

Creazione della voce

Importa i tuoi dati di campionamento registrati (.wav, .aif, .aiff) o SoundFonts (.sf2). Costruisci le tue voci controllando vari parametri dettagliati del suono e crea il tuo esclusivo Voice Pack! Con lo Yamaha Expansion Manager, puoi importare il file loop REX e utilizzarlo come performance Multipad o Style.



BASSI ECCELLENTI PER OTTIME PERFORMANCE MUSICALI

Questo subwoofer compatto per strumenti a tastiera incorpora una serie di tecnologie dei bassi avanzate e ad alte prestazioni, esclusive di Yamaha, tra cui un Twisted Flare Port e la tecnologia Advanced YST II (Yamaha Active Servo Technology II). Ciò si traduce in una risposta dei bassi straordinariamente chiara e aggiunge così molto di più alla tua esperienza musicale sia come ascoltatore che come musicista.

KS-SW100



Subwoofer per strumenti a tastiera

- La nuova Twisted Flare Port contribuisce a bassi chiari e uniformi
- Advanced YST II (Yamaha Active Servo Technology II)
- Woofer a cono da 20 cm (8")
- Un tocco di eleganza per ogni stanza

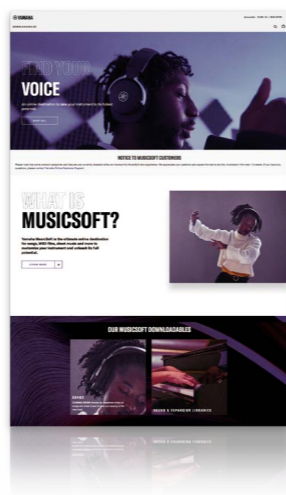


Yamaha MusicSoft

Grazie ai nuovi Expansion pack Voice & Style, per il modello PSR, i musicisti possono approfittare di una vasta selezione di suoni e stili regionali, etnici e tradizionali. Caricali sul tuo PSR e suona immediatamente veri suoni, ritmi e accompagnamenti nel genere musicale che hai scelto!

<https://www.yamahamusicsoft.com/>

* Alcune applicazioni sono disponibili solo in determinate regioni.
* Le specifiche possono essere soggette a modifiche senza preavviso.



Elenco caratteristiche principali

	Numero di tasti	Indica il numero di tasti di un particolare modello di tastiera.
	Numero di voci	Indica il numero di voci dello strumento.
	Numero di stili	Indica quanti stili musicali puoi richiamare per accompagnare la tua performance.
	USB Memoria	Indica che il modello ha un terminale "USB TO DEVICE" che ti permette di salvare i tuoi dati su un'unità USB.
	AUX IN	Indica che il modello ha un connettore "AUX-IN" per collegare un player musicale e suonare.
	PC Connectivity	Indica che il modello ha un terminale "USB TO HOST" che ti consente di trasferire dati musicali da e verso il tuo PC.
	AUDIO PLAY/REC	La funzione USB Audio del modello consente di riprodurre file WAV (WAV e MP3 per PSR-SX900, PSR-SX700 e PSR-A3000) da un dispositivo di memoria flash USB e di salvare i brani in formato WAV per il trasferimento su un PC e condividerli con gli amici o creare CD.
	MIDI Connectivity	Indica che il modello ha MIDI.
	Touch Display	Indica che il modello ha un touchscreen.
	Smart Chord	Indica che il modello ha la funzione Smart Chord.
	Rec'n'Share	Indica che il modello ha la funzione Rec'n'Share.
	SONG PLAY/REC	Il modello riproduce brani preset e file MIDI disponibili in commercio e consente di registrare e salvare le proprie performance nell'unità interna o nella memoria flash USB come file MIDI.
	Expansion Packs	Indica che è possibile aggiungere pacchetti specifici di voci e stili.
	Mic/Guitar Input	Indica che il modello ha un ingresso per microfono o chitarra per collegare questi ultimi al tuo strumento.
	Color Display	Indica che il modello ha un display a colori.
	Vocal Harmony 2	Indica che il modello ha la funzione Vocal Harmony 2.
	Synth Vocoder	Indica che il modello ha un Synth Vocoder.
	Audio Style	Indica che il modello ha stili audio.
	SUB OUT	Indica che il modello ha un'uscita SUB per adattare il suono alle varie situazioni.
	Chord Looper	Indica che il modello ha la funzione Chord Looper.
	Unison & Accent	Indica che il modello ha la funzione Unison & Accent.

Specifiche

Modelli		PSR-SX900	PSR-SX700	PSR-SX600	PSR-A3000
Dimensioni e peso	Dimensioni (L x P x A)	1017 x 431 x 139 mm	1017 x 431 x 139 mm	1004 x 410 x 134 mm	1002 x 437 x 148 mm
Colore/finitura	Peso	11,5 kg	11,5 kg	8,1 kg	11,2 kg
Tastiera	Corpo	Nero	Nero	Nero	Nero e grigio scuro metallizzato
	Numero di tasti	61	61	61	61
	Tipo	Organ (FSB), Initial Touch	Organ (FSB), Initial Touch	Organ, Initial Touch	Organ
	Risposta al tocco	Normal, Soft1, Soft2, Hard1, Hard2	Normal, Soft1, Soft2, Hard1, Hard2	Normal, Soft1, Soft2, Hard1, Hard2	Hard1, Hard2, Medium, Soft1, Soft2
	Rotella pitch	-	-	Si	-
	Rotella di modulazione	-	-	Si	-
	Joystick	Si	Si	-	Si (assegnabile)
	Multi Pad	Si (con Audio Link)	Si (con Audio Link)	Si (con Audio Link)	Si
	Manopole	2 (assegnabili)	2 (assegnabili)	2 (assegnabili)	-
	Tipo/Dimensione	Ampio display LCD VGA a colori TFT 7" (Touch screen)	Ampio display LCD VGA a colori TFT 7" (Touch screen)	Display LCD WVGA a colori TFT 4,3"	Ampio display LCD VGA a colori TFT 7"
Lingua	Inglese, tedesco, francese, spagnolo, italiano	Inglese, tedesco, francese, spagnolo, italiano	Inglese, tedesco, francese, spagnolo, italiano, giapponese	Inglese, tedesco, francese, spagnolo, italiano	
Pannello	Lingua	Italiano	Italiano	Italiano	Italiano
Generazione dei suoni	Tecnologia di generazione dei suoni	Campionamento stereo AWM	Campionamento stereo AWM	Campionamento stereo AWM	Campionamento stereo AWM
	Polifonia	128	128	128	128
Voci	Numero di voci	1337 voci + 56 kit di percussioni/SFX	986 voci + 41 kit di percussioni/SFX + 480 voci XG	850 voci + 43 kit di percussioni/SFX + 480 voci XG	997 voci + 58 kit di percussioni/SFX + 480 voci XG
	Expansion Voice	Si (ca. 1 GB)	Si (ca. 400 GB)	Si (ca. 100 GB)	Si (ca. 512 GB)
Effetti	Compatibilità	XG (per la riproduzione di brani), GS (per la riproduzione di brani), GM, GM2	XG (per la riproduzione di brani), GS (per la riproduzione di brani), GM, GM2	XG (per la riproduzione di brani), GS (per la riproduzione di brani), GM, GM2	XG, GS (per la riproduzione di brani), GM, GM2
	Parte di tastiera	Right 1, Right 2, Right 3, Left	Right 1, Right 2, Right 3, Left	Right 1, Right 2, Left	Right 1, Right 2, Left
	Riverbero	59 preset + 30 utente	59 preset + 30 utente	52 preset + 30 utente (*)	52 preset + 30 utente
	Chorus	106 preset + 30 utente (*)	106 preset + 30 utente (*)	106 preset + 30 utente (*)	106 preset + 30 utente
	DSP	322 preset (con VCM) + 30 utente	322 preset + 30 utente	295 preset + 30 utente (*)	295 preset + 10 utente
	Effetto insertion	1-8: 322 preset (con VCM) + 30 utente	1-5: 322 preset + 30 utente	-	-
	Compressore master	5 preset + 30 utente	5 preset + 30 utente	5 preset + 30 utente	5 preset + 5 utente
	EQ master	5 preset + 30 utente	5 preset + 30 utente	5 preset + 30 utente	5 preset + 2 utente
	EQ parte	28 parti	28 parti	27 parti	27 parti
	Armonia vocale	Numero di preset	Armonia vocale: 54, Synth Vocoder: 20	-	-
Numero di impostazioni utente	Totale 60	-	-	-	
Numero di stili preset	525	400	415	400	
Preset	Stili disponibili	463 Pro, 46 Session, 6 Free Play, 10 DJ	353 Pro, 34 Session, 3 Free Play, 10 DJ	372 Pro Styles, 32 Session Styles, 10 DJ Styles, 1 Free Play	380 Pro, 10 Session, 10 DJ
	Diteggiatura	Single Finger, Fingered, Fingered On Bass, Multi Finger, AI Fingered, Full Keyboard, AI Full Keyboard	Single Finger, Fingered, Fingered On Bass, Multi Finger, AI Fingered, Full Keyboard, AI Full Keyboard, Smart Chord	Single Finger, Fingered, Fingered On Bass, Multi Finger, AI Fingered, Full Keyboard, AI Full Keyboard	Single Finger, Fingered, Fingered On Bass, Multi Finger, AI Fingered, Full Keyboard, AI Full Keyboard
Stili	Controllo dello stile	INTRO x 3, MAIN VARIATION x 4, FILL x 4, BREAK, ENDING x 3	INTRO x 3, MAIN VARIATION x 4, FILL x 4, BREAK, ENDING x 3	INTRO x 3, MAIN VARIATION x 4, FILL x 4, BREAK, ENDING x 3	INTRO x 3, MAIN VARIATION x 4, FILL x 4, BREAK, ENDING x 3
	Compatibilità	Style File Format (SFF), Style File Format GE (SFF GE)	Style File Format (SFF), Style File Format GE (SFF GE)	Style File Format (SFF), Style File Format GE (SFF GE)	Style File Format (SFF), Style File Format GE (SFF GE)
Altre caratteristiche	Capacità di espansione	Stile di espansione	Si	Si	Si
	Music Finder (Max.)	-	-	-	1200
	Impostazione a un sol tocco (OTS, One Touch Setting)	4 per ogni stile	4 per ogni stile	4 per ogni stile	4 per ogni stile
	Chord Looper	Si	-	-	-
Preset	Numero di brano preset	5 brano campione preset	5 brano campione preset	3 brano campione preset	4 brano campione preset
	Numero di tracce	16	16	16	16
Brano (MIDI)	Capacità dati	ca. 3 MB/brano	ca. 3 MB/brano	ca. 1 MB/brano	ca. 300 KB/brano
	Funzione registrazione	Registrazione rapida, registrazione multitraccia, registrazione per passi	Registrazione rapida, registrazione multitraccia, registrazione per passi	Registrazione rapida, registrazione multitraccia, registrazione per passi	Registrazione rapida, registrazione multitraccia, registrazione per passi
Formato dati	Riproduzione	SMF (Formato 0 & 1), XF	SMF (Formato 0 & 1), XF	SMF (Formato 0 & 1), XF	SMF (Formato 0 & 1), XF
	Registrazione	SMF (Formato 0)	SMF (Formato 0)	SMF (Formato 0)	SMF (Formato 0)
Voci	Armonia/arpeggio	Si	Si	Si	Si
	Sustain da pannello	Si	Si	Si	Si
	Mono/Polifonia	Si	Si	Si	Si
Stili	Arpeggio	Si	Si	Si	Si
	Style Creator	Si	Si	Si	Si
Brani	Song Creator	-	-	Si	Si
	Funzione di visualizzazione della partitura	Si	Si	Si	Si
Funzioni	Funzione di visualizzazione dei testi	Si	Si	Si	Si
	Personalizzazione sfondo	Si	Si	-	Si
	Lezione/guida	Follow Lights, Any Key, Karao-Key, Your Tempo	Follow Lights, Any Key, Karao-Key, Your Tempo	Follow Lights, Any Key, Karao-Key, Your Tempo	Follow Lights, Any Key, Karao-Key, Your Tempo
Multi Pad	Multi Pad Creator	Si	Si	Si	Si
	Numero di pulsanti	8	8	8	8
Playlist	Controllo	Sequenza registrazione, Freeze	Sequenza registrazione, Freeze	Sequenza registrazione, Freeze	Sequenza registrazione, Freeze
	Numero di record	2500 (max.) record per file della playlist	2500 (max.) record per file della playlist	500 (max.) record per file della playlist	-
Registratore audio/Player	Tempo di registrazione (max.)	80 minuti/brano	80 minuti/brano	-	80 minuti/brano
	Registrazione	WAV (44,1 kHz, 16 bit, stereo), MP3 (44,1 kHz, 128/256/320 kbps, stereo)	WAV (44,1 kHz, 16 bit, stereo), MP3 (44,1 kHz, 128/256/320 kbps, stereo)	*Solo su USB WAV (44,1 kHz, 16 bit, stereo)	WAV (44,1 kHz, 16 bit, stereo)
Controlli generali	Riproduzione	WAV (44,1 kHz, 16 bit, stereo), MP3 (44,1/48,0 kHz, 64-320 kbps e bit rate variabile, mono/stereo)	WAV (44,1 kHz, 16 bit, stereo), MP3 (44,1/48,0 kHz, 64-320 kbps e bit rate variabile, mono/stereo)	*Solo su USB WAV (44,1 kHz, 16 bit, stereo)	WAV (44,1 kHz, 16 bit, stereo), MP3 (44,1/48,0 kHz, 64-320 kbps e bit rate variabile, mono/stereo)
	Metronomo	Si	Si	Si	Si
Gamma del tempo	Gamma del tempo	5 - 500, battuta del tempo	5 - 500, battuta del tempo	5 - 500, battuta del tempo	5 - 500
	Trasposizione	-12 - 0 - +12	-12 - 0 - +12	-12 - 0 - +12	-12 - 0 - +12
	Accordatura	414,8 - 440 - 466,8 Hz	414,8 - 440 - 466,8 Hz	414,8 - 440 - 466,8 Hz	414,8 - 440,0 - 466,8 Hz
	Pulsante Octave	Si	Si	Si	Si
Tipo di scala	Tipo di scala	9 tipi	9 tipi	9 tipi	9 tipi, pulsanti di regolazione della scala Memoria scala
	Bluetooth	Si (audio)	-	-	-
Memoria	Altro	Si	Si	Si	Si
	Direct Access	Si	Si	Si	Si
Unità esterne	Si (memoria interna)	ca. 4 GB	ca. 1 GB	ca. 20 MB	ca. 13 MB
	Unità flash USB	Unità flash USB	Unità flash USB	Unità flash USB	Unità flash USB
Connettività	Cuffie	Pressa per cuffie stereo standard	Pressa per cuffie stereo standard	Pressa per cuffie stereo standard	Pressa per cuffie stereo standard
	Microfono	Si	Si	Si	Si
	MIDI	IN/OUT	IN/OUT	-	IN/OUT
	AUX IN	Mini jack stereo	Mini jack stereo	Mini jack stereo	Mini jack stereo
	LINE OUT	MAIN OUTPUT (L/L+, R, R), SUB (ALX) OUTPUT (1,2 L/L+, R, R)	MAIN OUTPUT (L/L+, R, R)	MAIN OUTPUT (L/L+, R, R)	MAIN OUTPUT (L/L+, R, R)
	Uscita del display a un monitor esterno	Si (mediante un adattatore per display USB disponibile in commercio) *Per un elenco dei dispositivi compatibili, accedere al sito web "Yamaha Downloads".	-	-	-
	FOOT PEDAL	1 (SUSTAIN), 2 (ARTICULATION 1), funzione assegnabile	1 (SUSTAIN), 2 (ARTICULATION 1), funzione assegnabile	1 (SUSTAIN), 2 (UNISON), funzione assegnabile	1 (SUSTAIN), 2 (ARTICULATION 1), funzione assegnabile
	USB TO DEVICE	Si (x 2)	Si	Si	Si
	USB TO HOST	Si	Si	Si	Si
	Sistema del suono	Amplificatori	(15 W + 10 W) x 2	15 W x 2	15 W x 2
Altoparlanti		13 cm x 2 + 2,5 cm (dome) x 2	13 cm x 2 + 5 cm x 2	12 cm x 2	(13 cm + 5 cm) x 2

* Tutte le fotografie che mostrano prodotti su supporti sono fornite a solo scopo di presentazione.
• La disponibilità dei modelli può variare da paese a paese.
• Tutti i segni e i marchi registrati sono di proprietà dei rispettivi titolari.